

Fonctionnement

Pourquoi ?

RÉSEAU DE MESURES ET D'ALERTE DE CRUES



Toutes les données récoltées par les différentes stations sont exploitées via un logiciel spécialisé, au siège du SBV SVS.

Au cours des premières années, le réseau de mesures permettra d'acquérir des données. Celles-ci viseront à une meilleure compréhension du fonctionnement hydrométéorologique des Bassins Versants et définiront les seuils de vigilance et d'alerte. Enfin, une série de tests de prévision et de gestion de crise sera réalisée. Cette étape pourra s'étaler sur plusieurs années.

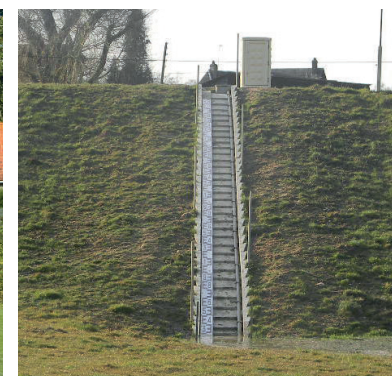


Face aux inondations des années 90, la création du Syndicat des Bassins Versants Saône Vienne Scie a permis de mettre en œuvre des actions visant à réduire les phénomènes de ruissellement et d'inondation. En parallèle, le SBV SVS a orienté ses politiques vers la gestion du Risque en période de crise.

Au lancement de l'opération, il n'existait pas de réseau de mesures constitué sur le territoire du Syndicat des Bassins Versants : il n'était donc pas possible d'anticiper le déclenchement des phénomènes.



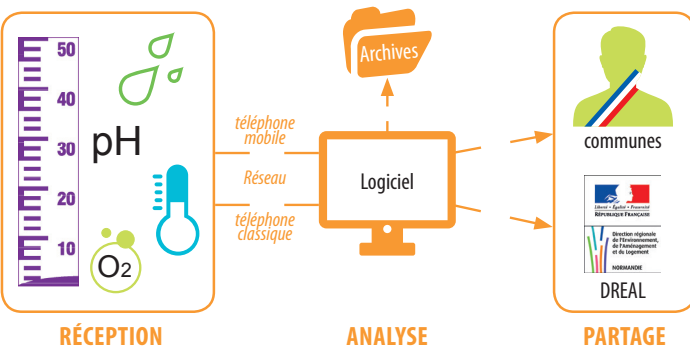
La réglementation nationale permet aux collectivités territoriales de mettre en place des dispositifs de surveillance ou de prévision sur les cours d'eau, en complément du réseau national Vigicrues.



VIGICRUES



Les objectifs recherchés sont d'apporter une meilleure alerte des populations par un suivi constant des bassins versants et des cours d'eau. En effet, connaître le fonctionnement hydrologique permettrait de limiter les dégâts par anticipation, de mettre en œuvre les actions locales de protection définies par les Plans Communaux de Sauvegarde, et de disposer d'une meilleure connaissance de la qualité des cours d'eau.



Dans un second temps, le système deviendra pleinement opérationnel avec la mise en place d'astreinte en période de vigilance et la diffusion de bulletins de vigilance et d'alerte auprès des communes. Le réseau sera intégré dans le réseau National Vigicrues*.

* www.vigicrues.gouv.fr



Conception: SBV SVS - 2017



Syndicat des Bassins Versants Saône Vienne Scie

CONTACT

11, route de Dieppe
76730 Bacqueville-en-Caux
02 35 04 49 92
accueil@sbvsvs.fr
www.sbvsvs.fr



Avec le soutien de :



CONTEXTE

Les vallées de la Saône et la Scie sont fréquemment exposées à des inondations. Celles-ci se manifestent souvent de façon spectaculaire en raison de leur soudaineté et de leur violence.

Les causes majeures sont le ruissellement dans les vallées sèches et les crues des cours d'eau. Les voiries en fond de vallées deviennent alors des vecteurs d'écoulement privilégiés en période de fortes pluies.



Auffay - 1999



Hautot-sur-Mer - 2014

Les enjeux sont élevés malgré le caractère rural du territoire. La majorité des activités économiques est implantée dans les vallées. De nombreux bourgs se sont développés dans les lits majeurs comme Val-de-Saône, Auffay, Gueures, Hautot-sur-Mer,... Les inondations occasionnent des dégâts pouvant s'élever à plusieurs millions d'euros comme en 1995 ou 1999.

Depuis 1982, près de **400 arrêtés de Catastrophes Naturelles** témoignent de la vulnérabilité du territoire, certaines communes ayant enregistré plus de 10 arrêtés au cours des 30 dernières années.

LOCALISATION DES INSTALLATIONS



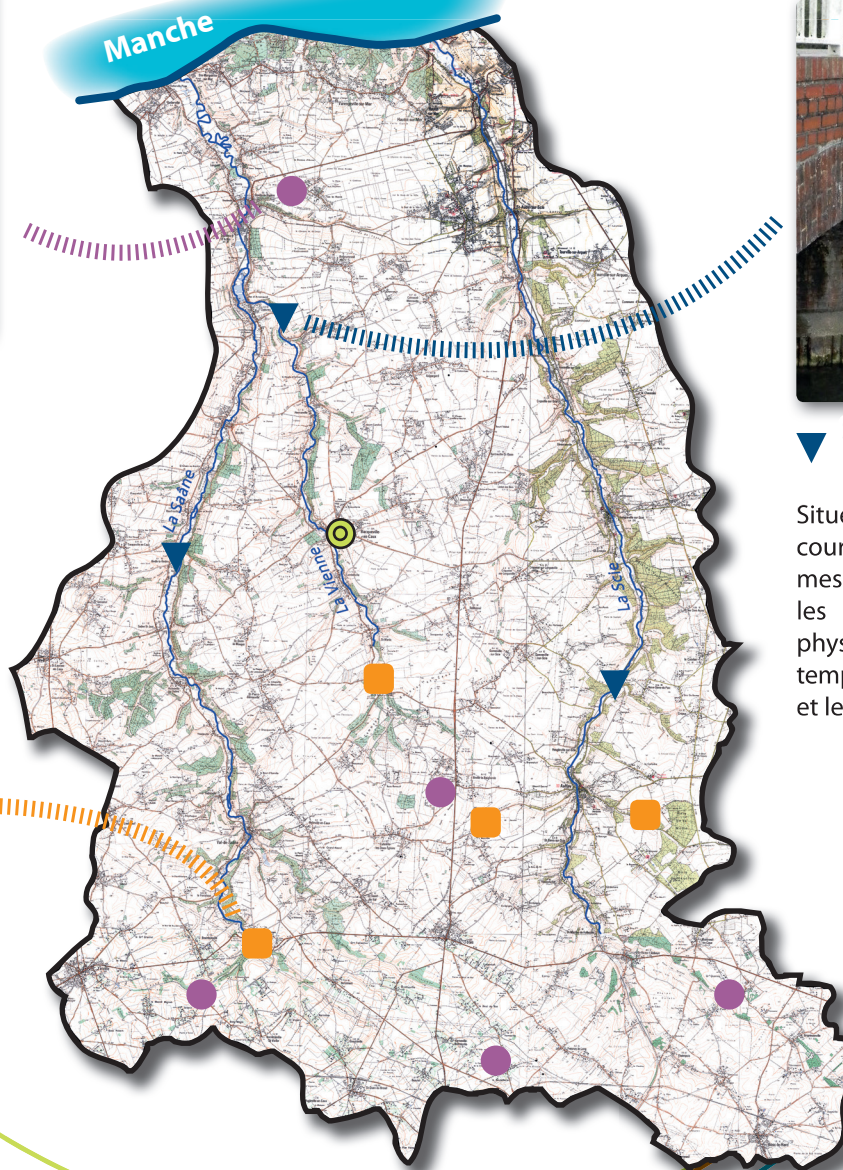
Pluviomètres

Situés à des points stratégiques des Bassins Versants, ils mesurent les quantités d'eau précipitées.



Stations de mesures de niveau

Situées en amont des zones à enjeu, elles mesurent les variations de hauteur d'eau dans les ouvrages.



Stations hydrométriques

Situées sur des cours d'eau, elles mesurent en continu les caractéristiques physico-chimiques (pH, température, oxygène, ...) et le débit.

Siège du
SBV SVS